



АДМИНИСТРАЦИЯ ГОРОДА ПЕРМИ
ДЕПАРТАМЕНТ ЗЕМЕЛЬНЫХ ОТНОШЕНИЙ

РЕШЕНИЕ

О размещении объектов № 2216 от 27.11.2019

г. Пермь, ул. Сибирская, 15

Департамент земельных отношений администрации города Перми в соответствии с пунктом 3 статьи 39.36 Земельного кодекса Российской Федерации, Положением о порядке и условиях размещения объектов на землях или земельных участках, находящихся в государственной или муниципальной собственности, на территории Пермского края без предоставления земельных участков и установления сервитутов, публичного сервитута, утвержденным постановлением Правительства Пермского края от 22.07.2015 № 478-п

разрешает: МКУ «Пермблагоустройство» (ИНН 5902293435, ОГРН 1065902058364, место нахождения: 614000, Пермский край, г. Пермь, ул. Ленина, д. 25)

размещение объекта подземные линейные сооружения, а также их наземные части и сооружения, технологически необходимые для их использования, для размещения которых не требуется разрешения на строительство (вынос сетей связи по ул. Карпинского на участке от ул. Советской Армии до ул. Архитектора Связева)

на землях: государственная собственность на которые не разграничена

на срок: 1 год

местоположение: Пермский край, г. Пермь, Индустриальный район, ул. Карпинского, 112

способ размещения объекта: подземный

Территория, согласно схеме, расположена в зонах с особыми условиями использования территорий: охранный зона линий и сооружений связи, приаэродромная территория аэродрома аэропорта Большое Савино.

МКУ «Пермблагоустройство»:

1. Соблюдать правила охранных зон линий и сооружений связи Российской Федерации, утвержденные Постановлением Правительства РФ от 09.06.1995 № 578 «Об утверждении Правил охраны линий и сооружений связи Российской Федерации»;

2. Соблюдать правила охранных зон воздушного пространства, установленные постановлением Правительства Российской Федерации от 11.03.2010 № 138 «Об утверждении Федеральных правил использования воздушного пространства Российской Федерации»;

3. В соответствии с пунктом 7(2) Положения о порядке и условиях размещения объектов на землях или земельных участках, находящихся в государственной или муниципальной собственности, на территории Пермского

края без предоставления земельных участков и установления сервитутов, публичного сервитута, утвержденного постановлением Правительства Пермского края от 22.07.2015 № 478-п, представить в департамент земельных отношений администрации города Перми в течение 1 месяца с момента размещения объектов материалы контрольной геодезической съемки размещены объектов на бумажном и электронном носителях на безвозмездной основе.

В соответствии со статьей 20¹ Закона Пермского края от 14.09.2011 № 805-ПК «О градостроительной деятельности в Пермском крае» МКУ «Пермблагоустройство»:

1. Не позднее, чем за 10 рабочих дней до начала строительства и (или) реконструкции безвозмездно передает в департамент градостроительства и архитектуры администрации города Перми один экземпляр копий разделов проектной документации, предусмотренных пунктом 1 части 12 статьи 48 Градостроительного кодекса Российской Федерации;

2. В течение 10 рабочих дней после окончания работ по строительству, реконструкции безвозмездно передать в департамент градостроительства и архитектуры администрации города Перми схему, отображающую расположение объекта и сетей инженерно-технического обеспечения, подписанную застройщиком (техническим заказчиком), с приложением текстового и графического описания местоположения границ охранной и санитарно-защитной зоны, перечень координат характерных точек границ такой зоны.

Приложение: схема предполагаемых к использованию земель или части земельного участка на 1 л. в 1 экз.

Начальник отдела
предоставления земельных участков
по работе с юридическими лицами



Н.М. Санникова

Схема предполагаемых к использованию земель или части земельного участка

Объект: "Вынос сетей связи по ул. Карпинского на участке от ул. Советской Армии до ул. Архитектора Свизева"

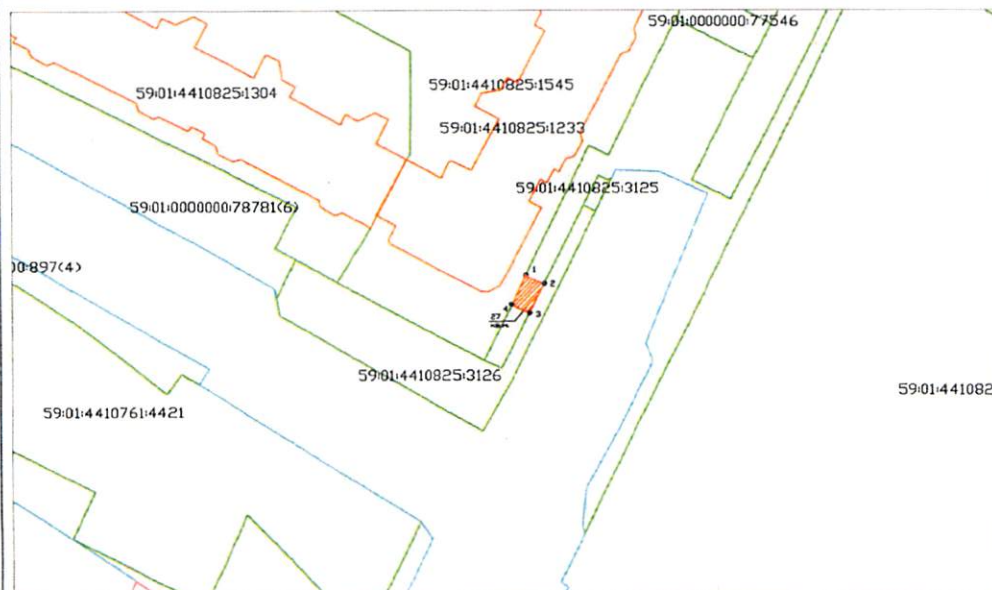
Местоположение: Пермский край, город Пермь, Индустриальный район, ул. Карпинского, 112.

Площадь земель или части земельного участка 27 кв.м.

Категория земель: Земли населенных пунктов

Вид разрешенного использования: -

Координаты точек в МСК-59



Масштаб 1:1000

Описание границ смежных землепользователей:

от точки 1 до точки 2 земли общего пользования
от точки 2 до точки 3 участок КН 59:01:4410825:3126
от точки 3 до точки 4 земли общего пользования
от точки 4 до точки 1 участок КН 59:01:4410825:1545

:3У1		
№ точек	X	Y
1	513174,10	2229542,01
2	513172,48	2229545,78
3	513166,45	2229542,78
4	513168,15	2229539,14

Заявитель:



(для юридических лиц
и индивидуальных предпринимателей)

(подпись, расшифровка подписи)

Верно

Косов А.В.

Условные обозначения:

:3У1	- условный номер земельного участка
	- вновь образованная часть границы, сведения о которой достаточны для определения ее местоположения
	- существующая часть границы, имеющиеся в ГКН сведения о которой достаточны для определения ее местоположения
:4	- номер земельного участка в кадастровом квартале
59:01:4410821	- номер кадастрового квартала
	- граница кадастрового квартала

Лист 1